

# RENDIMIENTO

EXTENDEDORA DE ASFALTO (TIER 3)

BF 600 C-2

[DOWNLOAD SERVICE REPAIR MANUAL](#)



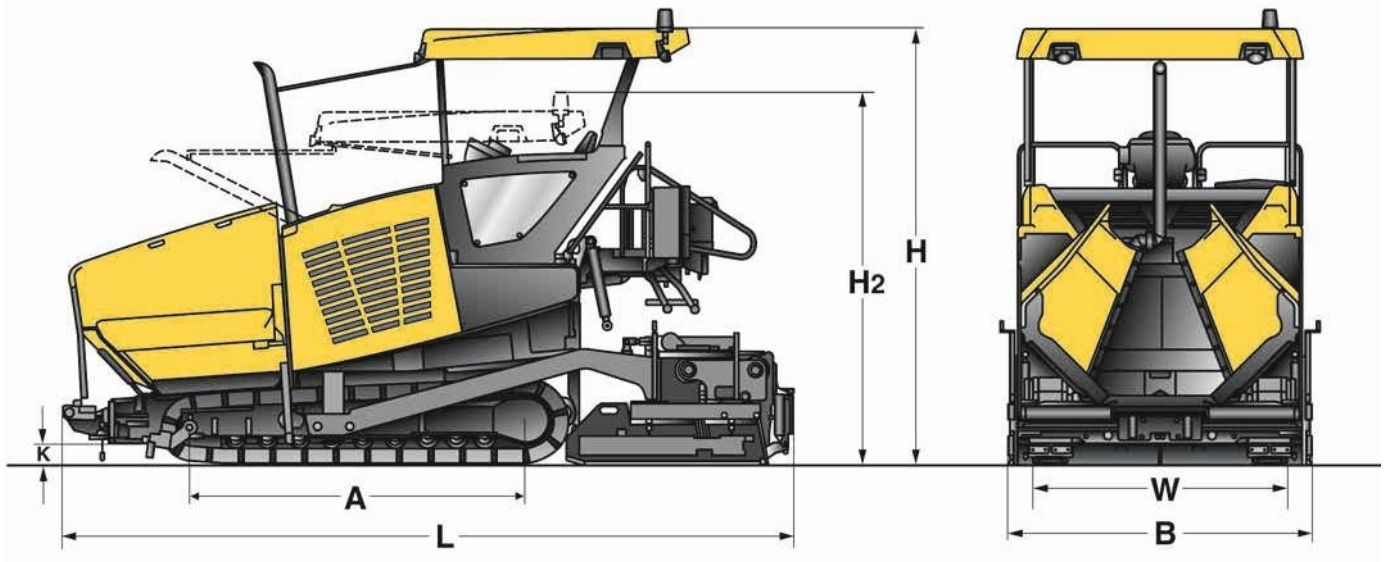
Una durabilidad máxima



Intervalos más cortos de  
preparación



Una eficiencia ejemplar



### Dimension en mm

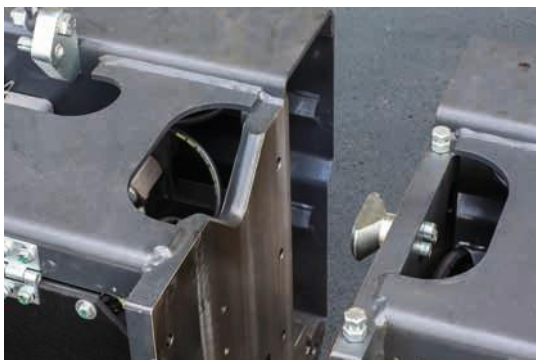
	A	B	H	H <sub>2</sub>	L	W
<b>BF 600 C-2 S500</b>	2975	2550	3910	3061	6360	2255
<b>BF 600 C-2 S600</b>	2975	3000	3910	3061	6360	2255



Ahorro de hasta el 17 % de combustible – Sistema hidráulico regulado por demanda – el ECOMODE de BOMAG.



Calentamiento hasta un 60 % más rápido – sistema de calefacción MAGMALIFE.



Montaje hasta un 48 % más rápido – con el SISTEMA DE ACOPLAMIENTO RÁPIDO DE BOMAG.



La posición idónea para cada situación – la confortable cabina del conductor.

## Especificaciones Técnicas

## BOMAG BF 600 C-2

### Pesos CECE

Con regla S 500 / S 600 ..... kg 19500 / 19800

### Dimensiones

Longitud de transporte..... mm 6360  
Ancho de transporte ..... mm 2550 / 3000  
Altura de transporte ..... mm 3061

### Cualidades de marcha

Velocidad de marcha..... km/h 0-4  
Velocidad de trabajo ..... m/min<sup>-1</sup> 0-25 variable

### Accionamiento

Fabricante del motor ..... DEUTZ  
Tipo ..... TCD 2012 L06  
Nivel de emisiones ..... Stage III a / TIER 3  
Refrigeración..... Líquida  
Número de cilindros/cilindrada..... cm<sup>3</sup> 6 / 6067  
Potencia ..... kW/CV 116 / 158

### Mecanismo de cadenas

Longitud total ..... mm 2975  
Anchura ..... mm 300

### Cubeta

Capacidad ..... m<sup>3</sup> 7,0  
Ancho (compuertas abiertas) ..... mm 3330  
Ancho (compuertas cerradas) ..... mm 2270  
Longitud ..... mm 1800  
Altura de vertido (centro)..... mm 590

### Cinta raspadora

Número ..... 2  
Número de revoluciones ..... U/min 64  
Control individual ..... Serie  
Funcionamiento inverso ..... sí

### Sinfín de transporte

Número ..... mm 2  
Diámetro del sinfín ..... mm 350  
Número de revoluciones ..... U/min 117  
Funcionamiento inverso ..... Serie

### Regla

Ancho básico replegado ..... mm S 500 / S 600  
Ancho básico extendido ..... mm 2500 / 3000  
Ancho mín. con zapatas reductoras ..... mm 5000 / 6000  
Espesor de aplicación..... mm 1800 / 2300  
Profundidad de la chapa de alisado ..... mm 300  
Espesor de chapa de alisado..... mm 400  
Calefacción..... Eléctrica  
Perfil de techo ..... % -2,5 ... +4,5  
Frecuencia de apisonado..... Hz 0-29  
Frecuencia de vibración ..... Hz 20-58  
Peso básico..... kg 3900 / 4200  
Ancho máx. de trabajo..... mm 8000

### Cantidades de llenado

Combustible ..... l 285  
Sistema hidráulico..... l 160

## Equipo opcional

### Plataforma del operario

- SIDEVIEW
- El asiento del conductor se puede girar y mover lateralmente
- Protección, panel de instrumentos
- Techo con mecanismo abatible hidráulico
- Indicación digital del sistema de gestión de la máquina

### Tractor

- ECOMODE
- Control individual de las compuertas de la tolva
- Juego de limpieza
- Ajuste de altura hidr. del sinfín
- Rascador de cadenas
- 2 sinfines reversibles y de control proporcional de fundición antidesgaste; las palas del sinfín se pueden cambiar individualmente
- 2 cintas transportadoras autónomas y reversibles
- Cintras transportadoras, chapas de alta resistencia al desgaste
- Placas de suelo de goma

### Regla

- L.C.S. Sistema de descarga de la regla y Sistema de aumento de tracción
- Regulación de temperatura de la regla
- MAGMALIFE Planchas calefactoras de aluminio
- MAGMALIFE Calefacción automática de la regla
- Bloqueo hidr. de la regla
- Perfil de cubierta ajustable
- Control lateral del sinfín y las cintas transportadoras

### Otros

- Herramientas
- 8 luces de trabajo
- Generador de 20/30 kVA
- 2 enchufes de 240 voltios

## Equipo se serie

### Plataforma del operario

- Plataforma SIDEVIEW con movilidad hidr. o eléc.
- Protección lateral de la plataforma
- Calefacción de asiento
- Aspiración de los vapores del asfaltado

### Tractor

- Equipo de lubricación central
- Pintura especial
- Aceite hidráulico biodegradable
- Tolva frontal abatible hidráulicamente
- Rodillos de empuje con amortiguación y apoyo hidr.

### Regla

- Perfil de cubierta ajustable hidr.
- Puertas laterales plegables
- Puertas laterales calefactables
- L.C.S. en un lateral
- Ampliaciones para S 500 + S 600:
  - 250 mm
  - 500 mm
  - 750 mm
  - 1250 mm
- Zapatas reductoras
- Bordeador de 45°/60°

### Sistemas de nivelación

- Exploración de altura e inclinación transversal con sensores de ultrasonidos o mecánicos

### Otros

- Gestión de flota BOMAG TELEMATIC
- Globo luminoso

